

令和5年度診療科別目標発表



藤枝市立総合病院
Fujiida Municipal General Hospital

小児科 (Pediatrics)

小児科

医師の紹介

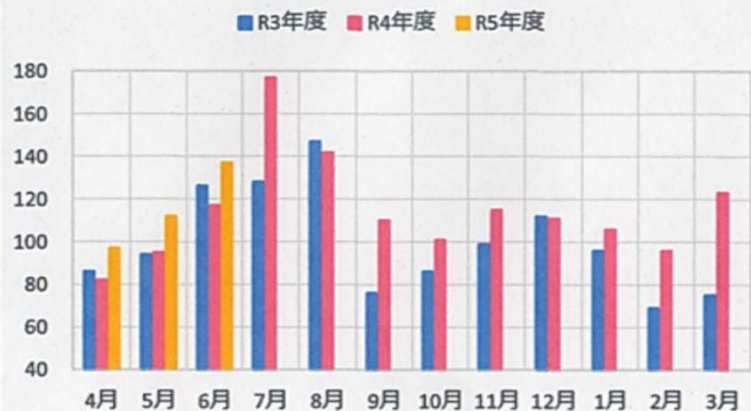


	卒業年度		
久保田 晃	昭和60年	副院長（教育研修担当）兼 小児科科部長、 新生児集中治療室長	日本小児科学会専門医・指導医
伊藤 裕	平成27年	医長	日本小児科学会専門医
芦田 壮大	平成29年	医員	
篠原 友香	平成29年	医員	
金子 拓弥	平成30年	医員	
千野 颯太	令和2年	医員	浜松医科大学小児科プログラム専攻医
池谷 健	昭和53年	嘱託医師	
香川 二郎	昭和53年	嘱託医師	日本小児科学会専門医
朝倉 功	平成11年	嘱託医師	日本小児科学会専門医・指導医

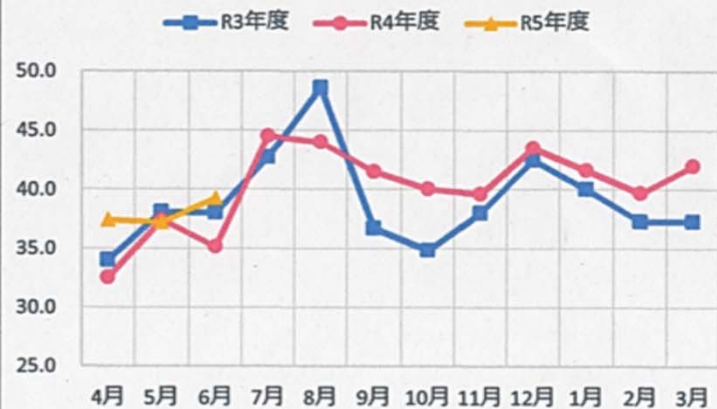
診療実績

• 外来

外来初診患者数 (人)

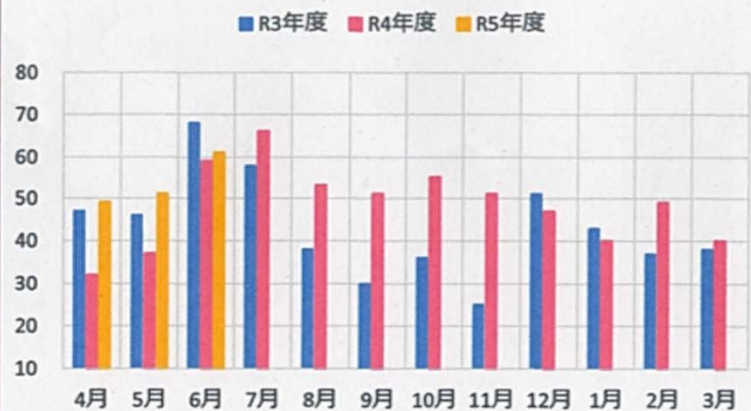


1日あたりの外来初診患者数 (人)

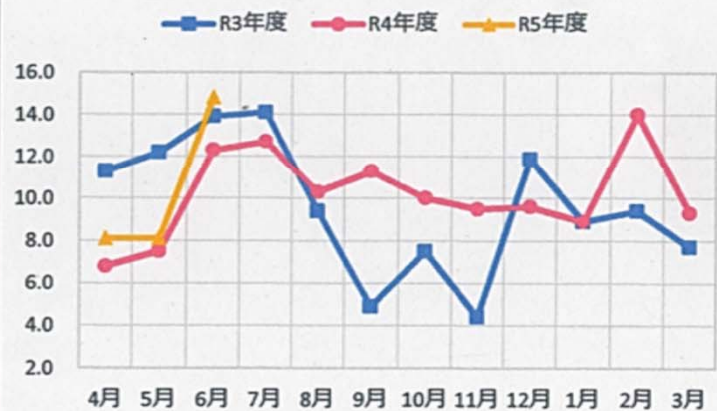


• 入院

新入院患者数 (人)



1日あたりの入院患者数 (人)



志太榛原地区の小児、周産期医療

< 公立 4 病院 >

- ・ 藤枝市立総合病院
- ・ 焼津市立総合病院
- ・ 島田市立総合医療センター
- ・ 榛原総合病院

✓ 病院で産科が稼働は、当院と焼津市立総合病院の2施設

	藤枝市	焼津市	島田市	牧之原市 吉田町 川根町
産科	2施設	2施設	1施設	
小児科	17施設	11施設	9施設	6施設
	(志太医師会)	(焼津市医師会)	(島田市医師会)	(榛原医師会)

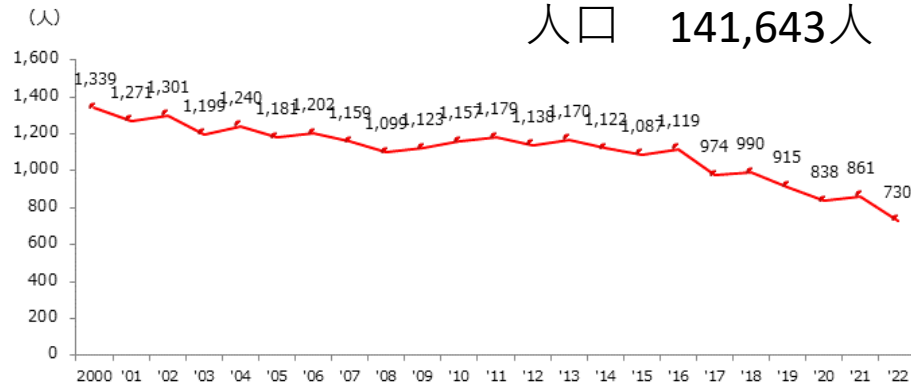
志太榛原地区も少子化が進んでいる

2000年 4278人 → 2022年 2406人

人口 141,643人

藤枝市の出生数の推移

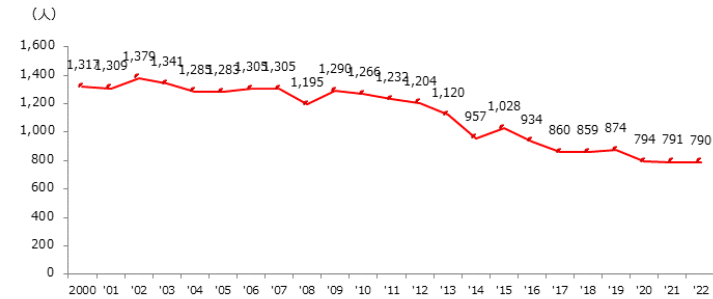
(住民基本台帳ベース、日本人住民)



焼津市の出生数の推移

(住民基本台帳ベース、日本人住民)

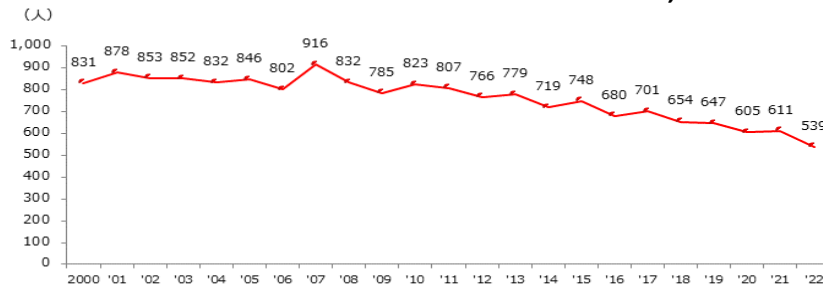
人口 136,308人



島田市の出生数の推移

(住民基本台帳ベース、日本人住民)

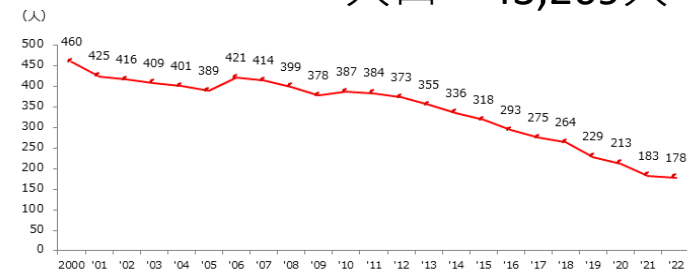
人口 95,913人



牧之原市の出生数の推移

(住民基本台帳ベース、日本人住民)

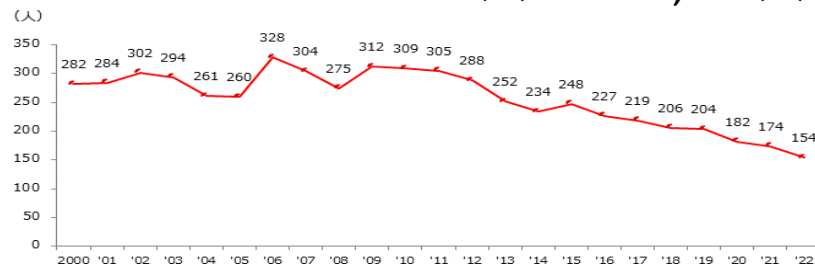
人口 43,269人



吉田町の出生数の推移

(住民基本台帳ベース、日本人住民)

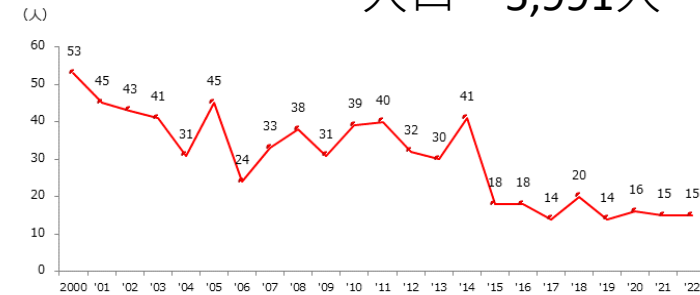
人口 29,205人



川根本町の出生数の推移

(住民基本台帳ベース、日本人住民)

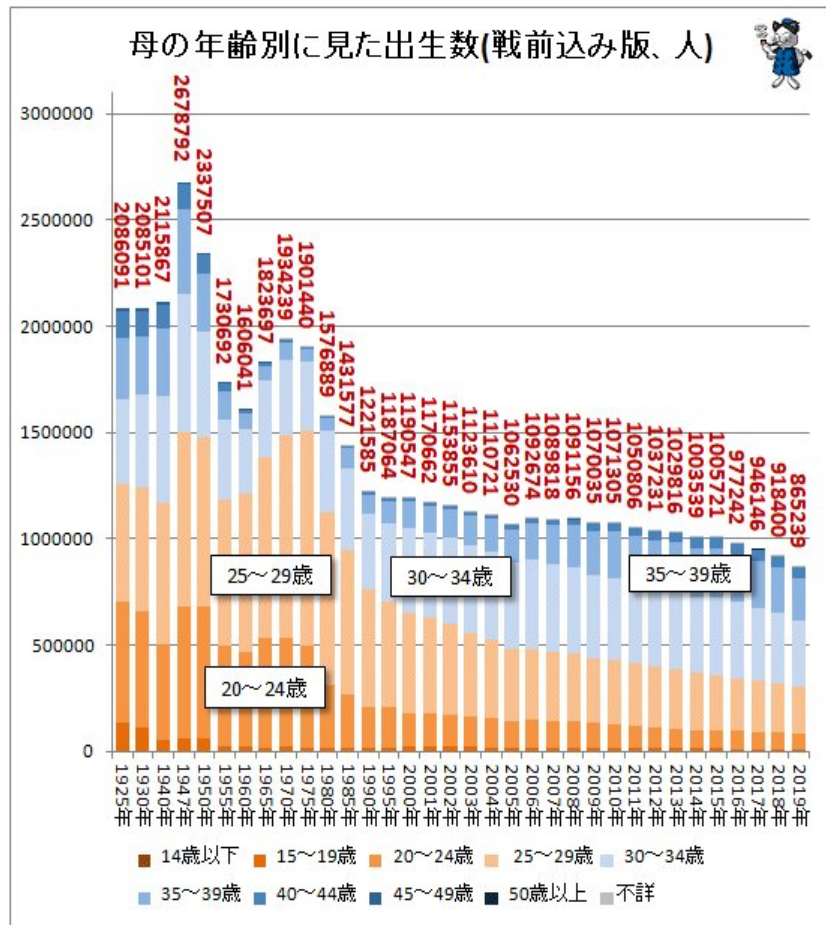
人口 5,991人



※1月1日から12月31日までの外国人を除く日本人住民の出生数。
※市区町村の場合は2022年1月1日時点の市区町村境界。

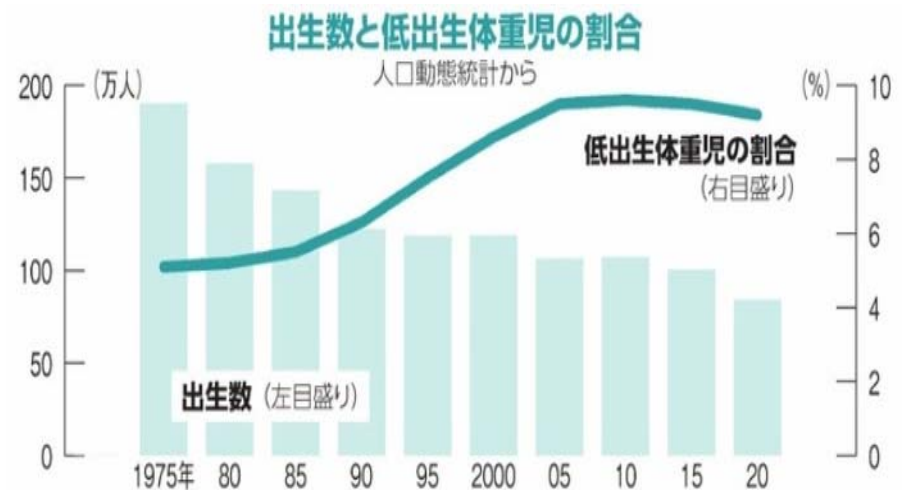
※1月1日から12月31日までの外国人を除く日本人住民の出生数。
※市区町村の場合は2022年1月1日時点の市区町村境界。

結婚年齢、出産年齢の高齢化によって低出生体重児の割合が増えている。
 少子化でも新生児集中治療室（NICU）、小児科の役割は変わらない。



小さく生まれた赤ちゃんの定義

- 低出生体重児: 2,500g未満
- 極低出生体重児: 1,500g未満
- 超低出生体重児: 1,000g未満



診療実績

	H30年	H31年	R2年	R3年	R4年
1日外来患者数	38.5	39.1	36.2	39.0	40.1
新入院患者数					
一般病床	554	457	326	322	401
新生児室（4A）	259	113	168	102	89
NICU	93	70	52	73	92
1日平均入院数					
一般病床 4A	10.3	11.8	9.1	9.6	10.2
NICU	3.6	3.5	3.0	3.8	3.4

NICU 出生体重別入院患者数

出生体重	H30年	H31年	R2年	R3年	R4年
-999g	0	0	0	0	0
1000g-1499g	1	0	0	1	0
1500 g -1999 g	9	14	16	9	13
2000 g -2499 g	48	41	20	45	31
2500 g -	51	53	16	18	48

中期目標・令和7年度に目指す姿



藤枝市立総合病院
Fujiida Municipal General Hospital



・地域周産期母子センターとしてNICUの継続

在胎32週、1500g 以上 6床

・小児科として外来および入院診療の充実

小児内分泌、アレルギー、神経、心臓、小児外科 などの専門外来

食物アレルギーの経口負荷試験

・診療所および行政・学校との密な連携

小児症例検討会の定期開催

藤枝市要保護児童地域対策協議会

就学支援委員会、特別支援学級/発達通級との連携

医療的ケア、重度心身障害者 との関わり

令和5年度目標



藤枝市立総合病院
Fujiida Municipal General Hospital

教育研修

研修教育の充実と研修医の確保

初期研修医	小児のcommon diseaseの診療能力獲得
後期研修	小児科専門医取得までにskill up
選択ポリクリ	浜松医科大学学生、東京大学学生、 総合診療（家庭医）専攻医の受け入れ

決意

健康な子どもが病気になった時も
疾患や障害を持った子どもにも
いつでも頼りになれるよう、
充実した小児医療体制を構築し、
地域の子どもたちを守ります。