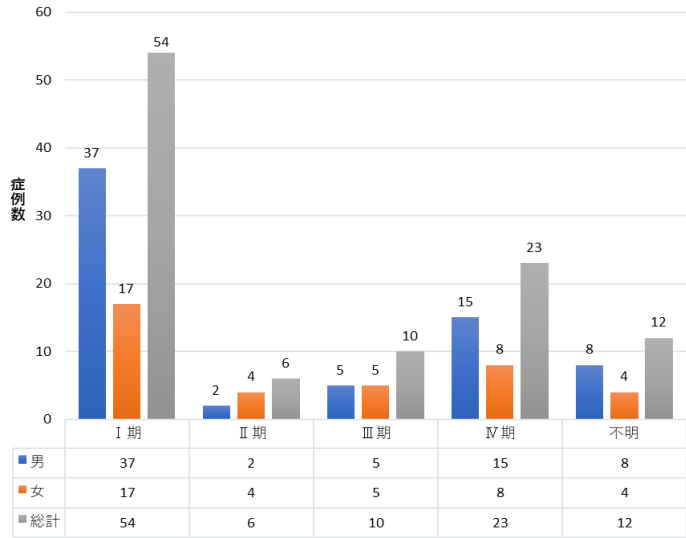
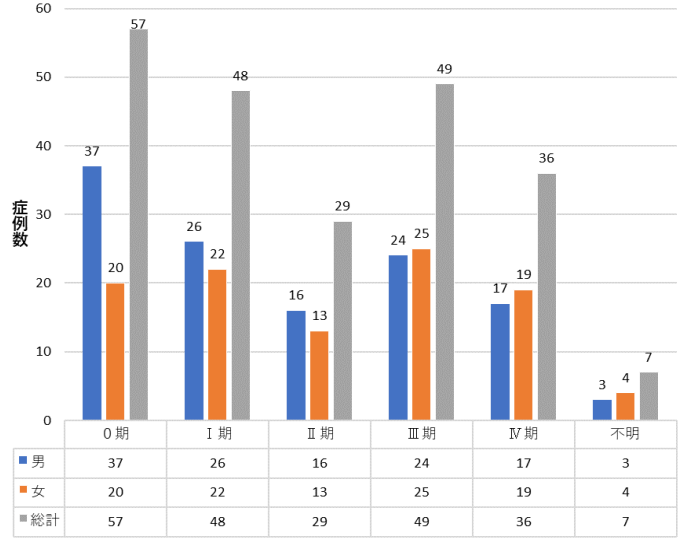


2024年 院内がん登録 病期別症例数（主要 6 部位）

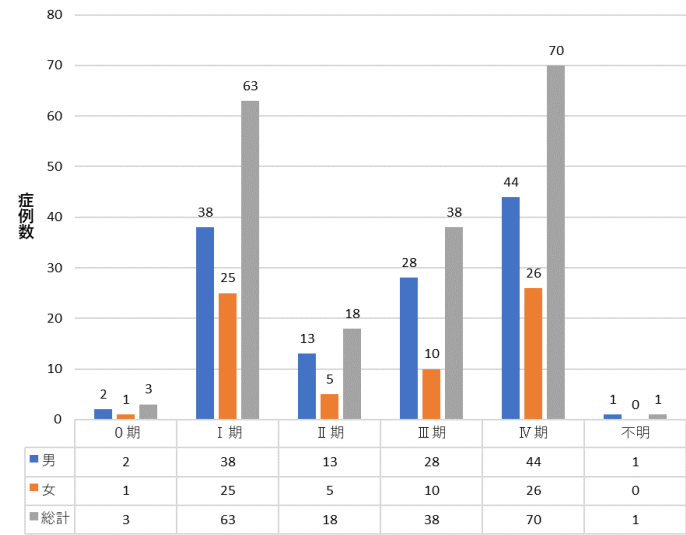
胃がん



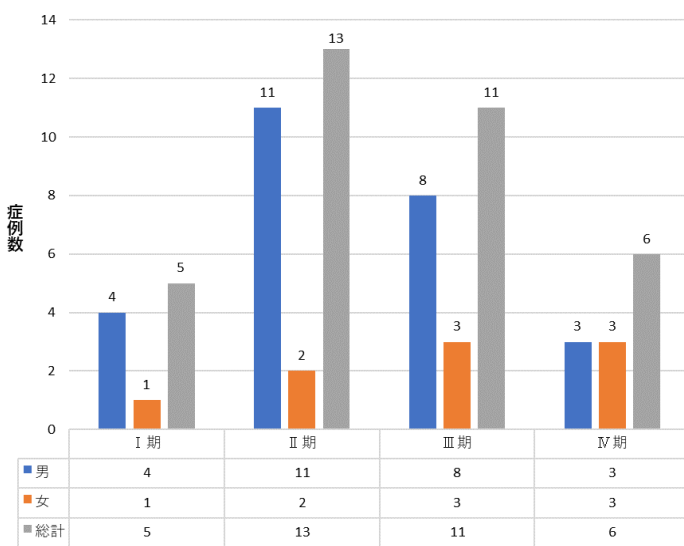
大腸がん



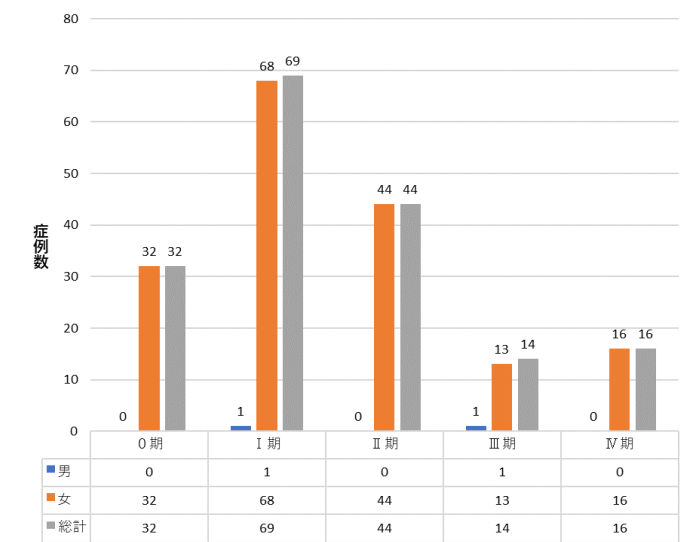
肺がん



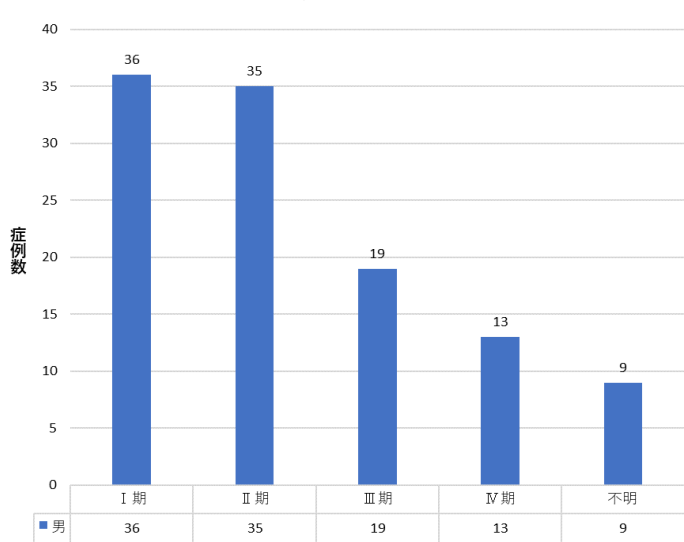
肝がん・肝内胆管癌



乳がん



前立腺がん



※自施設で診断し治療は他施設へ依頼した症例、自施設で初回治療を開始された症例、他施設から初回治療を継続した症例を対象としています。

※主に上皮性のがん別に、国際分類（UICC8版）別に集計しています。

※病期は総合病期（術後病理学的結果を加味した病期）です。ただし、肝がん・肝内胆管がんは取り扱い規約分類別で、臨床病期のみです。

※他施設から初回治療を継続した症例は治療前の病期を用いますが、他施設から情報が得られなかった場合の病期は不明となります。